

可搬型 ALC クイックスタートガイド

ご使用前に必ずお読みください

この度は可搬型 ALC をお買い上げいただき誠にありがとうございます。

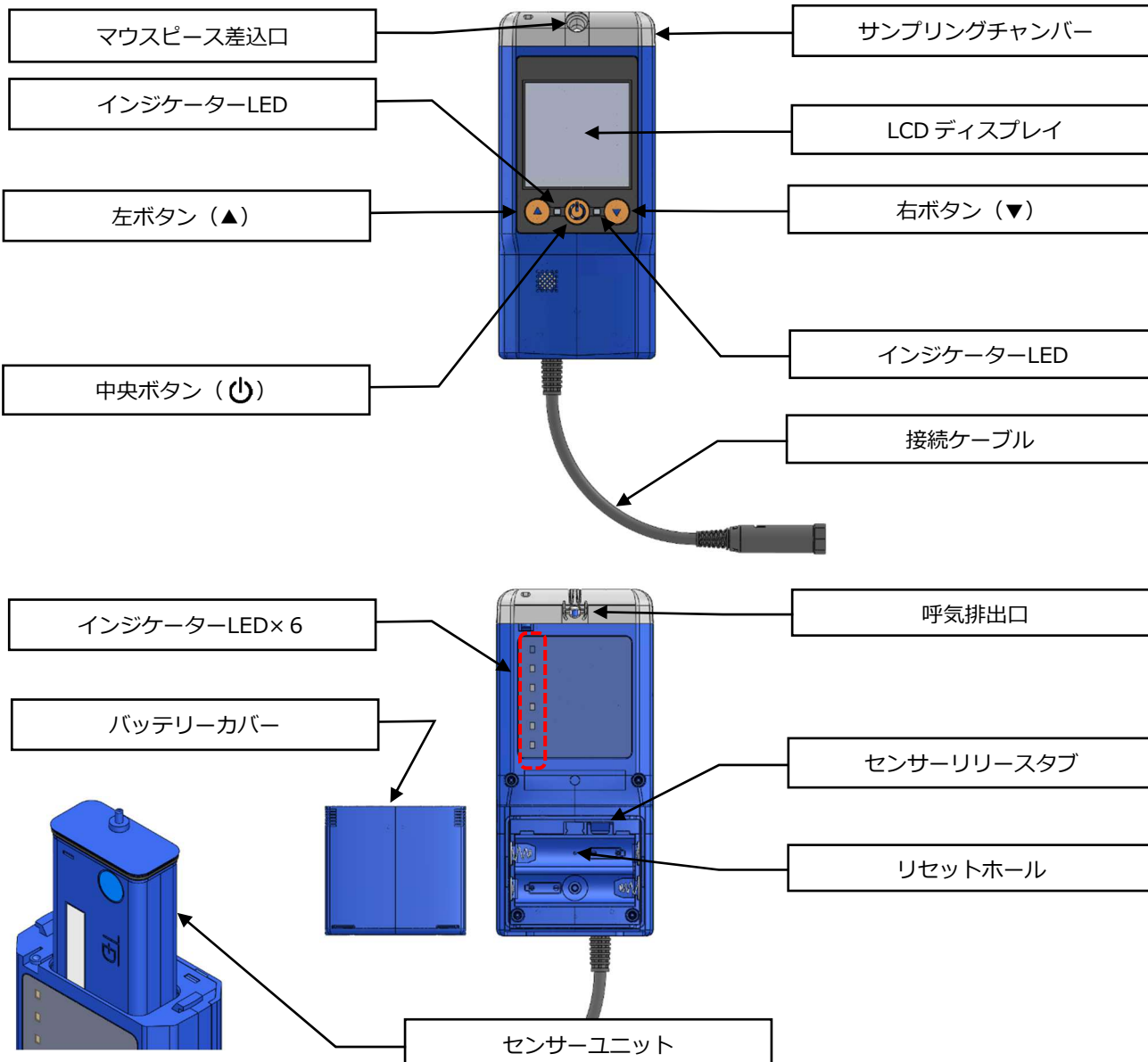
本書では製品の基本的なご使用方法を説明しています。より詳しい使い方については、右の QR コードまたは以下の URL から取扱説明書をダウンロードしてご覧ください。

https://tokai-denshi.s3.ap-northeast-1.amazonaws.com/Mobile3P/Mobile3P_manual.pdf



TD 東海電子株式会社

各部の名称



同梱物の確認

		
可搬型 ALC 本体	単三形アルカリ乾電池 × 2	マウスピース
		
IF ケーブル	クイックスタートガイド(本書)	

注意 同梱物は予告なく変更することがあります。あらかじめご了承ください。

お使いになる前に

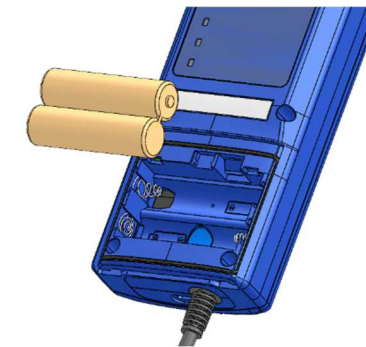
初めてお使いいただく前に、以下を実施してください。

STEP 1



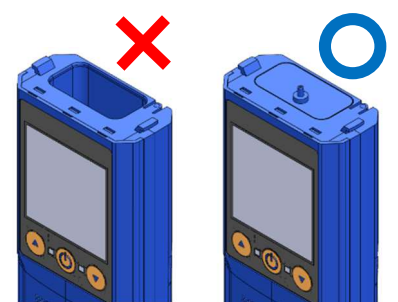
バッテリーカバーを下にスライドして外す

STEP 2



単三形アルカリ乾電池2本をプラス/マイナスの向きに注意して入れ、バッテリーカバーをSTEP 1と逆の手順で元に戻す

STEP 3



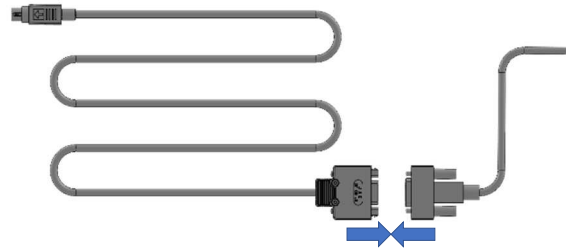
センサーユニットが挿入されていることを確認する (出荷時はセンサーユニットが装着されています)

注意 乾電池は長期間使用しないまま機器の中に入れておくと、液漏れのリスクがあります。長期間使用せず保管する場合は必ず電池を外してください。

使用方法(デジタコ連動測定)

STEP 1: 接続

デジタコとIFケーブルをあらかじめ接続しておきます。デジタコがアルコール測定可能な状態にしてください。

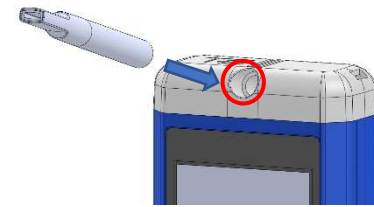


IFケーブルと可搬型ALCを接続します。



STEP 2: 準備・電源投入

1. 可搬型ALCにマウスピースを取り付けてください。



2. 可搬型ALCの電源を入れます。



中央ボタン(呼気)を押します。

STEP 3: 測定

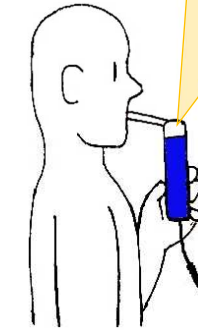
準備完了画面に「デジタコ接続中」と表示されていれば測定準備OKです。デジタコの準備が出来ましたら、中央ボタン(呼気)を押して画面に従って測定を実施します。
※デジタコの操作に関してはデジタコの取説をご覧ください。



中央ボタン(呼気)を押します。



「ピポパ」という音(測定完了音)が鳴るまで息を吹き続けてください。



STEP 4: 測定完了

吹込みが完了してしばらく待つと、測定結果が表示されます。結果はデジタコに送信され、可搬型ALC本体にも保存されます。

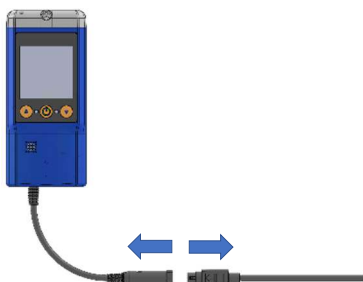


測定結果表示後10秒後に自動で電源OFFします。メモリーに結果は保持されていますので、電源再投入後、メニューから確認することが可能です。

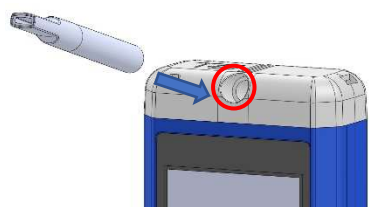
使用方法(セルフチェック) ※機器単体で測定を行う機能です。本体に結果は保存されますが、デジタコに結果は送信されません。

STEP 1: 準備

IFケーブルと可搬型ALCの接続は解除します。



可搬型ALCにマウスピースを取り付けてください。



STEP 2: 電源投入

電源を入れると、下の様に警告画面が出ます。中央ボタン(確認)を押して準備完了画面に進んで下さい。

※通常の運用ではない為、誤運用防止で必ず警告画面が出ます。



中央ボタン(確認)を押します。

STEP 3: 測定

準備完了画面に「デジタコ未接続」が点滅表示されている状態で、中央ボタン(呼気)を押します。確認画面(※)が出ますので、改めて中央ボタン(開始)を押して測定を開始してください。
※通常の運用ではない為、誤運用防止で必ず確認画面が出ます。

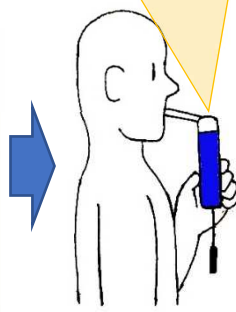


中央ボタン(呼気)を押します。



セルフチェックで問題無ければ、中央ボタン(開始)を押します。

「ピポパ」という音(測定完了音)が鳴るまで息を吹き続けてください。



STEP 4: 測定完了

吹込みが完了してしばらく待つと、測定結果が表示され、可搬型ALC本体にも保存されます。

※デジタコには結果送信されません。ご注意ください。



測定結果表示後10秒後に自動で電源OFFします。メモリーに結果は保持されていますので、電源再投入後、メニューから確認することが可能です。

取り扱い上のご注意

- 直射日光の当たる場所や高温になるところで使用しないでください。機器が正常に動作することができません。0℃～45℃の環境でご使用ください。
- 直射日光の当たる場所や高温になるところに長期保管しないでください。-10℃～50℃の環境で保管してください。
- 本製品を寒い場所から急に暖かい場所に移すと、結露(水滴)が発生することがあります。結露が起きないよう、湿気の少ない環境にてご使用ください。
- 万一結露が生じたときは、火災・感電や機器の故障の原因となりますので、電源を切り、結露が消えるまで十分な時間をおいてからあらためてご使用ください。
- サンプリングチャンバーの吹き込み口にマウスピース以外のものを挿し込まないでください。故障の原因となります。
- 吹き込み口や内部に故意に水を入れたり、アルコールを入れたりしないでください。故障の原因となります。
- サンプリングチャンバーを取り外したまま使用しないでください。正確な測定ができない又は故障の原因となる事があります。
- バッテリーカバーを取り外したまま使用しないでください。正確な測定ができない又は故障の原因となる事があります。
- 水がかかる場所で使用しないでください。濡れた場合はすぐに拭き取ってください。
- 正確に測定していただくために、飲食および喫煙直後は15分以上(洗剤使用後は20分以上)時間をおいて測定してください。
- 内臓疾患のある方、病気療養中の方、薬を服用の方、体質的に発酵ガスのある方、新陳代謝や個人の体調や体質の個体差により、ごくまれに反応することがあります。

東海電子株式会社 製品お問い合わせ総合受付窓口
フリーコール 0120-609-100
※ 携帯・自動車電話・PHSからもご利用いただけます。
FAX 042-526-0906
E-Mail support-alc@tokai-denshi.co.jp